



OTV



Architecte
P. Le Priol

Décembre 2008

label
**CHANTIER
BLEU**

BULLETIN DE CHANTIER N°2

En cette fin d'année, les travaux préparatoires du chantier sont en partie achevés. L'entreprise LE FOLL a terminé les terrassements de la plateforme et la voirie autour des futurs bâtiments est en cours d'achèvement. L'entreprise CLOSYSTEME a posé les portails qui permettront une circulation circulaire autour du chantier. Enfin, à cause des intempéries (*29 jours de pluie relevés en novembre*) l'entreprise PINTO ne terminera le fonçage des pieux qu'à la mi-janvier. Toutefois le chantier s'arrêtera du 23 décembre (au soir) au 5 janvier 2009 (au matin).

Depuis la pose de la première pierre le 15 novembre, les premiers compagnons s'affairent sur le chantier. Ils sont 13 aujourd'hui à réaliser les premiers travaux de fondation, ils seront 30 à 40 lors de la période de pointe, entre février et avril.

Comme vous avez pu le constater, la grue principale du chantier a été montée les 8 et 9 décembre. Elle culmine à près de 45m pour une longueur de flèche de 55m. Un système de blocage l'empêchera de porter des charges en dehors des limites du chantier, protégeant ainsi le voisinage.

Vous retrouverez photos et explications sur le site de la Communauté de Communes Cœur Côte Fleurie :

<http://www.coeurcotefleurie.org/>



ENTREPRENDRE À L'ÉCOUTE DE NOTRE ENVIRONNEMENT



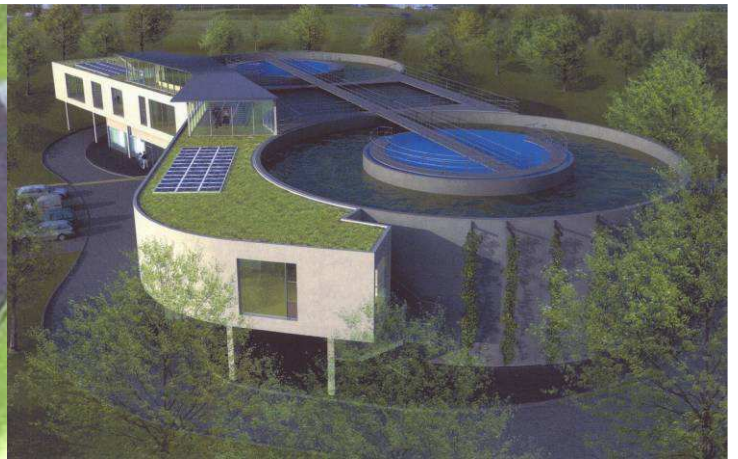
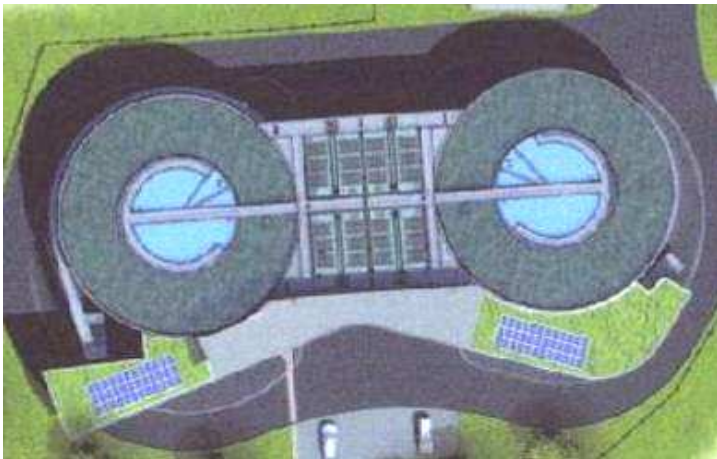
Le montage de la grue à tour.





La plateforme au 15/12 :

- Les ouvriers réalisent les massifs de la zone du bâtiment de traitement (au centre).
 - La voirie autour des bâtiments a été terrassée.
- Les pieux du bassin circulaire côté rue Aristide Briand sont terminés.



Vue du dessus et vue en perspective des futurs bâtiments de traitement.

- Au milieu le bâtiment de traitement membranaire encadré par les 2 bassins d'aération.
- En façade, côté route, le bâtiment d'exploitation.



Nous restons à votre disposition pour répondre à toutes vos questions.

L'équipe travaux vous souhaite de joyeuses fêtes de fin d'année.

Etienne HENRY – Responsable Environnement ☎ 02 31 87 27 21

📠 02 31 87 23 52