

Football : rencontre avec Steve Savidan, le nouveau Bleu

Page 37



MARDI
18 NOVEMBRE 2008
EDITION
LITTORAL
BIHEBDOMADAIRE
Numéro 3622
1 €

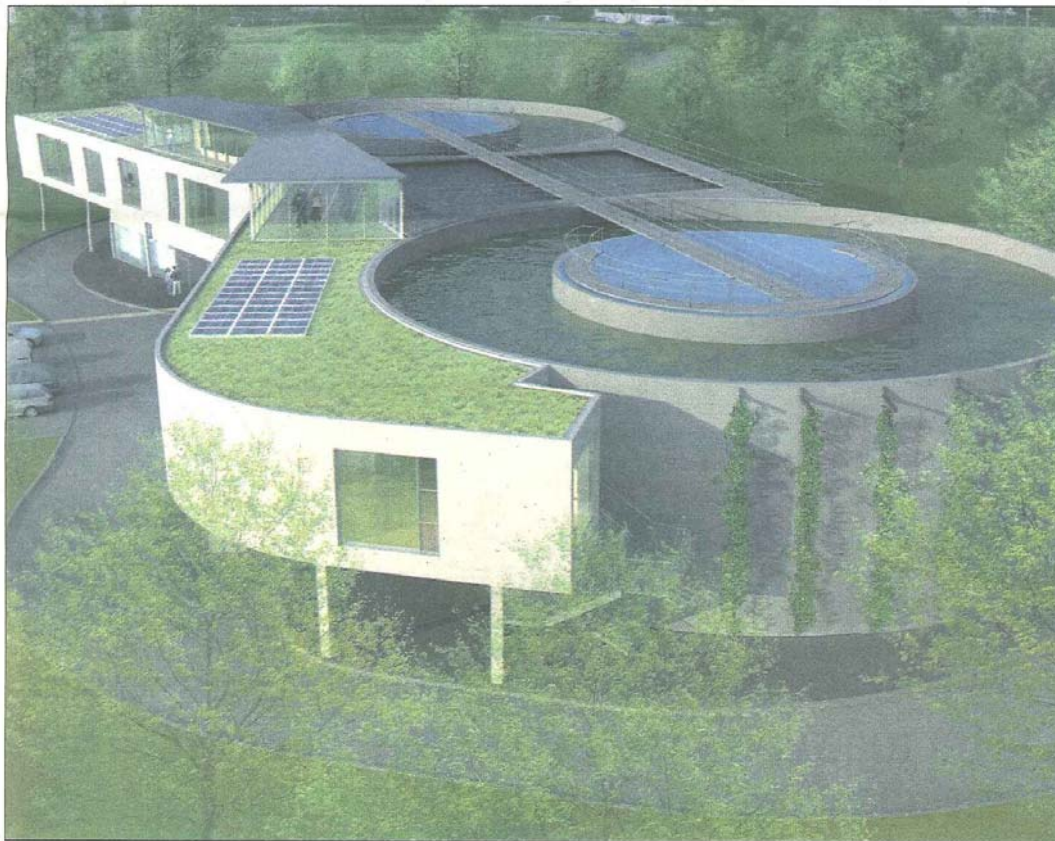
Le Pays d'Auge

Power Coffee
NOUVEAU
LE POWER COFFEE lance LES SMOOTHIES à DEAUVILLE
SPÉCIALITÉ AMERICAN BURGER FAIT MAISON

Vente à emporter ou sur place - Ouvert 7/7 jours de 10 h à minuit
11, quai de la marine - DEAUVILLE - 02 31 89 31 80

ENVIRONNEMENT - La station d'épuration sera sans odeurs

23,5 millions dans les égouts !



C'est le plus important projet mis en place par l'intercommunalité deauvillaise ces dernières années. La nouvelle station d'épuration, dont le coût atteindra 23,5 millions d'euros, se veut un exemple de promotion du développement durable.

Page 6

FAITS-DIVERS

Le Rouen-Caen percuté par un sanglier

Page 2

TROUVILLE

« L'assassin » du vicomte enfin dévoilé

Page 7

REUX

Le parc résidentiel va sortir de terre

Page 15

SPORTS

Basket : compte à rebours pour Touques

Page 36

FOOTBALL

Le leader boit la tasse à Deauville !

Page 38



Ouvert tous les DIMANCHES
Bijouterie - Joaillerie
P. Désert - Lacay
LIQUIDATION TOTALE ** AVANT PERMUTURE DEFINITIVE
Du 11/11/08 au 11/01/09
-40% -50% -60%
24 rue Berthelot - HONFLEUR
02 31 89 70 17
*Avant réception LQ14083028 REC du 22/10/08

Bernard optique
Choisissez vos lunettes, nous vous offrons les verres à votre vue !
*Offre valable sur toutes les marques
Créateurs et nouvelles technologies
DEAUVILLE
Quartier de l'hippodrome
174, av. de la République
Tél./fax : 02 31 98 21 11
et **LE HAVRE**

Des places à gagner pour le match Le Havre - Nantes
Page 37

TROUVILLE DEAUVILLE

■ ENVIRONNEMENT - Elle sera mise en service en décembre 2009 Le chantier de la station d'épuration est lancé

■ C'est le plus important projet mis en place par l'intercommunalité ces dernières années. La nouvelle station d'épuration, dont le coût atteindra 23,5 millions d'euros, se veut un exemple de promotion du développement durable.

36 ans après la construction de la première station d'épuration à Touques, la communauté de communes Cœur Côte Fleurie se lance dans un projet d'ampleur : un nouveau bâtiment de traitement des boues et l'amélioration du traitement des eaux usées. C'est un groupement d'entreprises qui a été choisi afin de réaliser ce chantier : OTV France Ouest, Patrick Le Priol architecte, Quille, Le Foll et Setegue. Elles auront pour mission de construire « une installation exemplaire pour la promotion du développement durable tout en permettant à la CdC de disposer d'une unité de traitement parmi les plus performantes » a souligné Philippe Augier lors de la pose de la première pierre, samedi matin.

Le bâtiment sera construit dans une démarche Haute Qualité Environnementale privilégiant un confort acoustique (pompages couverts et immergés, insonorisation des locaux sensibles, etc...) et un confort olfactif. Sur ce second point, la conception du bâtiment devrait éviter l'évaporation des odeurs. Le projet prévoit également une



Les élus de la CdC, du Département et de la Région ont posé la première pierre samedi à Touques.

désodorisation physico-chimique et un suivi durable de la qualité de l'air. Autre objectif du chantier, « la démolition du quai de transfert pour lequel nous lançons une étude pour la recherche d'un emplacement hors centre-ville, économique et durable » a indiqué Philippe Augier. Une décision qui satisfait bien évidemment Colette Nouvel-Rousselot, maire de Touques : « les habitants de Touques ont payé un lourd tribut pour les déchets et les eaux usées ».

Cette nouvelle station représente « le plus gros investissement unitaire réalisé par la communauté de communes dans les années récentes » : 23,5 millions

d'euros financés à hauteur de 11,3 millions d'euros par l'intercommunalité (le reste du programme étant pris en charge par l'Agence de l'eau Seine-Normandie, le conseil général et le conseil régional). Le planning

du chantier s'avère serré puisque la mise en service de la station doit intervenir avant le 31 décembre 2009. Le compte à rebours est lancé.

Pascal LECOQ

Un chantier à « faible nuisance »

Le chantier de construction de la station d'épuration dispose du label « chantier bleu ». Un dispositif censé limiter les nuisances pour les riverains (gestion des livraisons, attention portée à la sécurité des avoisinants, communication) et respecter l'environnement naturel (tri sélectif et réduction des volumes de déchets, économies d'eau et d'énergie, propreté et rangement des postes de travail).

L'accès au chantier se fera par le chemin du Roy et le chemin du Marais. Les horaires de travail seront de 7 heures à 20 heures.



Le nouveau bâtiment de traitement des boues devrait être opérationnel à partir de mars 2010.